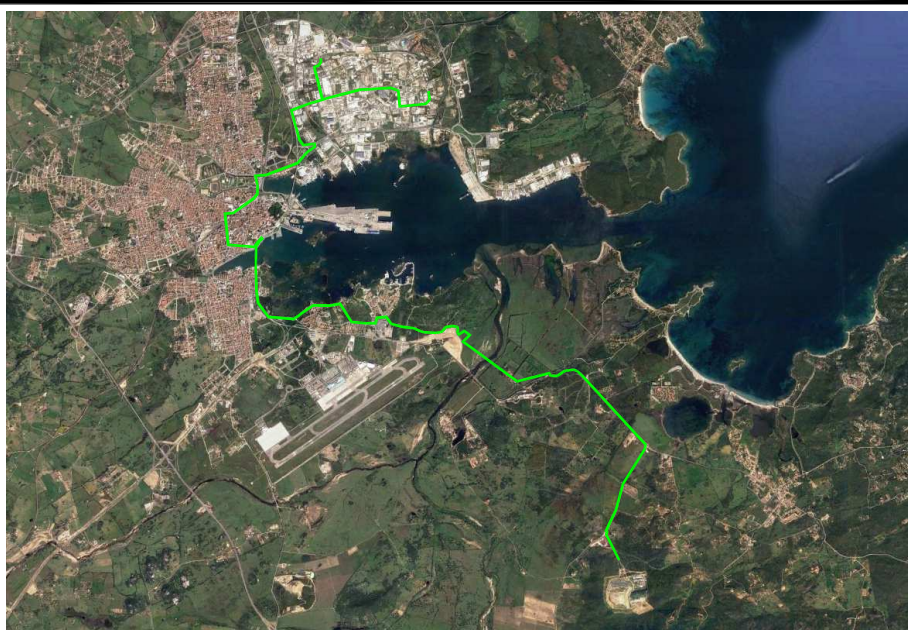




Progetto per l'immissione nella rete gas di Olbia del biometano prodotto nella discarica consortile in Località Spiritu Santu.



PROGETTO DEFINITIVO - ESECUTIVO

LOTTO 2 - Dall'ospedale Mater Olbia alla Zona Industriale

A - RELAZIONI

NOME FILE

A.4 - Quadro Economico

SCALA

CODICE ELAB.

A4

REV. A

PRIMA EMISSIONE

DATA

Progettazione:



COSIN S.r.l.
 SOCIETA' DI INGEGNERIA
 09134 CAGLIARI - VIA SAN TOMMASO D'AQUINO, 18
 Tel. e Fax: +39 070 2346766
 info@cosinsrl.it
 COD. FISC. - P. IVA: 03043130925



ORDINE INGEGNERI
 PROVINCIA DI CAGLIARI
 N. 4255 Dott. Ing. Giuseppe DELITALA

Collaboratori:

Geologia

Dott. Geol. Alberto Gorini

Calcoli Idraulici

Ing. Claudia Fuedda

Interferenze

Ing. Nicola Marras

Computo Metrico

Geom. Ivan Pireddu

Progetto per l'immissione nella rete gas di Olbia del biometano prodotto nella discarica consortile in Località Spiritu Santu. Progetto Definitivo Esecutivo - Lotto 2 - Dall'ospedale Mater Olbia alla Zona Industriale

Quadro Economico

A) IMPORTO LAVORI CONTRATTUALI

A1	Lavori a Corpo	€	3 386 869,90
A2	Oneri per la sicurezza straordinari non soggetti a ribasso	€	101 606,10
	A.) TOTALE LAVORI	€	3 488 476,00

B) SOMME A DISPOSIZIONE DELL'AMMINISTRAZIONE

B1	Rilievi, accertamenti ed indagini	€	10 000,00
B2	Allaccimanenti a pubblici servizi	€	4 000,00
B3	Imprevisti	€	69 769,52
B4	Acquisizione aree/o immobili	€	-
B5	Accantonamenti	€	-
B6	Spese tecniche (CNPAIA 4% compresa, ove necessaria)	€	348 847,60
B7	Spese per accertamenti di laboratorio e verifiche tecniche previste dal capitalato speciale di appalto, collaudo tecnico amministrativo, collaudo statico ed eventuali collaudi specialistici (CNPAIA 4% compresa, ove necessaria)	€	15 000,00
	B.) TOTALE SOMME A DISPOSIZIONE	€	447 617,12

C) ONERI DI LEGGE

C1	IVA 10 % su lavori (A)	€	348 847,60
C2	IVA 22 %	€	82 246,47
	C) TOTALE SOMME ONERI DI LEGGE	€	431 094,07

TOTALE COMPLESSIVO (A+B+C)

€ 4 367 187,21